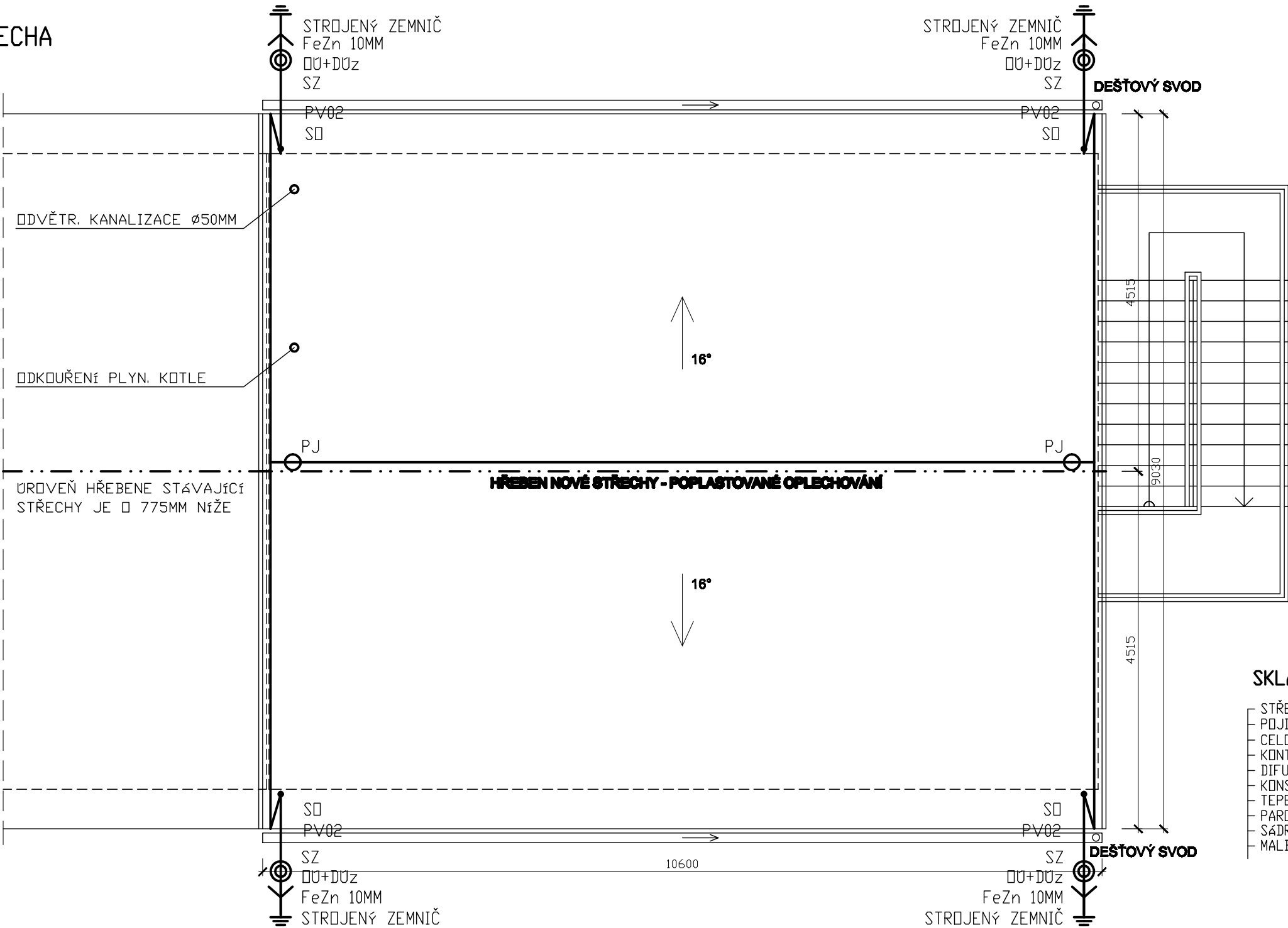


STŘECHA



PLOCHA STŘECHY 100M2  
A 2X OKAP D. 10,6M

LEGENDA HROMOSVOD:

- PJ –POMOCNÝ JÍMAČ –  
–FeZn Ø8MM/D.0,5M+3XSS
- SO –SVORKA OKAPOVÁ
- SZ –SVORKA ZKUŠEBNÍ
- SS –SVORKA SPOJOVACÍ
- PV02 –PODPĚRA VEDENÍ DO ZDI
- PV11 –PODPĚRA VEDENÍ NA SVAH
- PV15 –PODPĚRA VEDENÍ NA HŘEBENÁČE
- OÚ –OCHRANNÝ ÚHELNÍK
- DÚz –DRŽÁK OCHR. ÚHELNÍKU DO ZDI

LEGENDA STŘECHA:

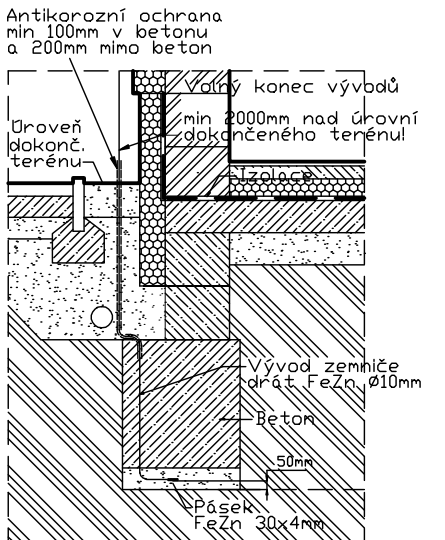
- KRYTINA: LEHKÁ PLECHOVÁ  
– kladená volně na latě a celoplošné pobití
- SKLON STŘEŠNÍCH ROVIN: 16°
- VŠECHNY KOVOVÉ KCE A OPLECHOVÁNÍ NA STŘEŠE SE MUSÍ POSPOJIT SE ZEMNÍCÍ SOUSTAVOU
- ZEMNÍ ODPOR RMIN 15W
- PROSTŘEDÍ DLE ČSN33 2000–3 – VENKOVNÍ AB8, AD3, AF2, AN2, AR2, STŘECHA DOMU AQ3

SKLADBA STŘEŠ. PLAŠTĚ

- STŘEŠNÍ KRYTINA (PLECHOVÁ)
- POJISTNÁ HYDROIZOLACE
- CELOPLOŠNÉ POBITÍ (MIN25MM)
- KONTRALÁT (MIN 40MM)
- DIFUZNÍ FOLIE
- KONSTRUKCE KROVU – VAZNÍKY
- TEPELNÁ IZOLACE TL. MIN260MM
- PAROTĚSNÁ FOLIE
- SÁDROKART. PODHLED NA RÁM
- MALBA (PENETRACE+2X MALBA)

Uložení zemniče

a provedení vývodu zemniče  
– S PĚTI vývody



STAVBA: přístavba stávající  
Hasičská zbrojnice SDH  
Markovice (Ke Hřišti 1166)

PROJEKTANT	KONTROLOVAL	MERITKO	1:60
		FORMÁT	2 A4
INVESTOR: Město Chrudim, Resselovo nám.77, Chrudim		DATUM	10/2020
STAVBA: k.ú. Chrudim st.č.5208 a parc.č. 1026/1		ZAKÁZKA	
Nový stav - STŘECHA		VÝKRES ČÍSLO	114

1  
2  
3  
4  
5  
6  
PD - pro územní a stav. povolení